



- Linee di indirizzo -

Guida all'attivazione dei MMG/PDF alla Ricetta Elettronica Dematerializzata

Codice Documento: **LDI-SISS-GOV Guida all'attivazione dei MMG-PDF alla Ricetta Elettronica Dematerializzata**

Revisione del Documento: **01**

Data revisione: **21-11-2014**



Cronologia delle Revisioni

Revisione	Data	Sintesi delle Modifiche
01	21-11-2014	Prima emissione

Limiti di utilizzo del documento

In base alla classificazione del documento.



Sommario

1.	Descrizione	4
1.1	Acronimi	4
1.2	Scopo	4
1.3	Copyright (specifiche proprietà e limite di utilizzo)	4
2.	Premessa	5
2.1	Obiettivo del documento	5
2.2	Prerequisiti alla prescrizione di ricette elettroniche dematerializzate	5
3.	I 4 step per iniziare a prescrivere	6
3.1	Verificare la versione installata del SISS	6
3.2	Verificare la versione installata di SSII	9
3.2.1	Elenco SSII “qualificate SISS”	9
3.3	Configurare la SSII	11
3.4	Configurare la stampante	13
4.	Documentazione a supporto	16
4.1	Nota diffusione con “Black List farmaci” allegata	16
4.2	FAQ	16
4.3	Elenco link alle guide alla configurazione delle SSII validate per la Ricetta Elettronica Dematerializzata	16



1. Descrizione

Questo documento contiene i passi necessari per attivare il medico alla prescrizione delle Ricette Elettroniche Dematerializzate.

1.1 Acronimi

Scorrendo le pagine del presente documento è possibile trovare alcune sigle che abbreviano le espressioni caratteristiche del Progetto.

Acronimo	Descrizione
IUP	Identificativo Unico della Prescrizione
MMG	Medico di Medicina Generale
NRE	Numero Ricetta Elettronica
PDF	Portable Document Format
PdF	Pediatra di Famiglia
PdL	Postazione di Lavoro
PIN	Personal Identification Number
RE	Ricetta Elettronica
RUR	Ricettario Unico Regionale
SAC	Sistema di Accoglienza Centrale
SAR	Sistema di Accoglienza Regionale
SC	Smart Card
SISS	Sistema Informativo Socio Sanitario
SSII	Scheda Sanitaria Individuale Informatica
SSN	Servizio Sanitario Nazionale
SSR	Servizio Sanitario Regionale

1.2 Scopo

La finalità del presente documento è di illustrare il processo per la corretta predisposizione della PdL ai fini della produzione di Ricette Elettroniche Dematerializzate.

1.3 Copyright (specifiche proprietà e limite di utilizzo)

Copyright Lombardia Informatica S.p.A.



2. Premessa

2.1 Obiettivo del documento

Obiettivo del documento è supportare Medici e Pediatri all'attivazione della propria PdL alla redazione di Ricette Elettroniche Dematerializzate, guidandoli passo passo, affinché, in autonomia, ogni medico possa iniziare a prescrivere.

2.2 Prerequisiti alla prescrizione di ricette elettroniche dematerializzate

- Connettività alla extranet del SISS
- PdL configurate per lavorare in sincrono
- Versione installata PdL SISS 10 o superiore
- 2 lettori smart card
- Smart card operatore attiva
- SSII nella release validata da Lombardia Informatica per prescrivere Ricette Elettroniche Dematerializzate



3. I 4 step per iniziare a prescrivere

- ✓ **Verificare la versione installata del SISS**
- ✓ **Verificare la versione installata di Scheda Sanitaria Individuale Informatica qualificata da Lombardia Informatica per la Ricetta Elettronica Dematerializzata**
- ✓ **Configurare la SSII**
- ✓ **Configurare la stampante**

3.1 Verificare la versione installata del SISS

Per verificare la versione di PdL installata sul proprio PC è sufficiente cliccare la barra delle applicazioni di Windows o il pulsante Start:

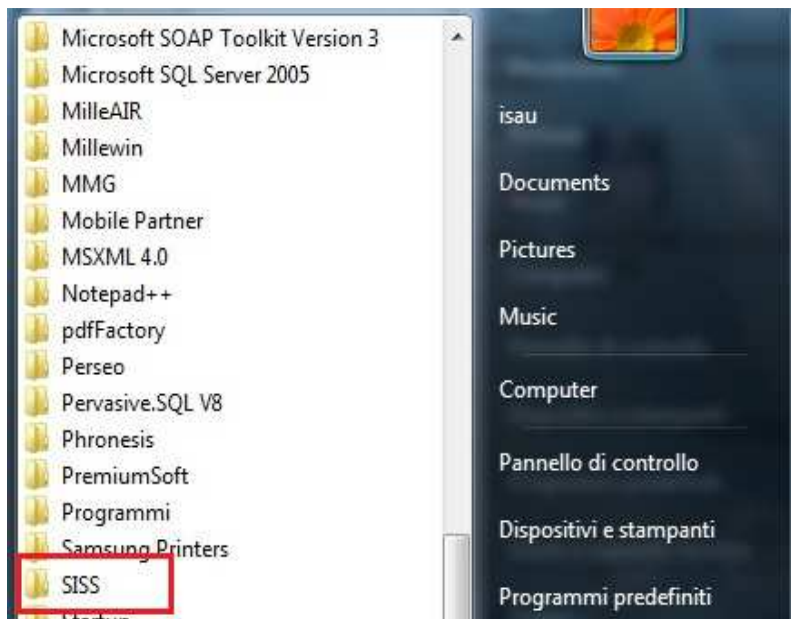


Si visualizza il menu contestuale; selezionare la voce **“Tutti i programmi”**, come illustrato nella figura seguente:





All'apparire della maschera seguente, scegliendo la cartella SISS:



il menu si espande quindi cliccare l'icona





All'apertura della finestra che riepiloga le informazioni è possibile rilevare:

1. La Versione PdL SISS installata:



2. Le patch o "SISSKB..." installate:





3.2 Verificare la versione installata di SSII

Per effettuare la verifica che la SSII (Scheda Sanitaria Individuale Informatizzata) corrisponda alla release, qualificata da LI, per gestire anche le ricette elettroniche dematerializzate, è sufficiente scaricare dal sito operatori l'elenco di tutte le SSII qualificate da LI al seguente URL:

<http://www.siss.regione.lombardia.it/EdmaSissPortaleSitoWebPublic/disclaimerDownload.jsp?pag=documentoDiProgetto.jsp&par=doc&id=40440190>

3.2.1 Elenco SSII “qualificate SISS”

La procedura di Qualificazione garantisce che i prodotti di Scheda Sanitaria Individuale Informatizzata (SSII) siano conformi ai requisiti espressi nelle Linee Guida Regionali per la Scheda Sanitaria Informatica (CRS-LG-SSI#01-V02), come previsto nella Nota Regionale con prot. H1.2013.0004393 del 06/02/2013.

L'elenco riportato di seguito è aggiornato al 04/11/2014. Si consiglia di accedere al documento costantemente aggiornato pubblicato al seguente URL:

<http://www.siss.regione.lombardia.it/EdmaSissPortaleSitoWebPublic/disclaimerDownload.jsp?pag=documentoDiProgetto.jsp&par=doc&id=40440190>

TIPOLOGIA SSII	NOME PRODUTTORE	NOME PRODOTTO	RELEASE	DATA DISPONIBILITÀ
MMG	BestSoft srl	FastAmb MdF	1.0.8.2	21/05/2013
MMG	Medinformatica	MDB2000	13.10	15/11/2013
MMG	Dott. Silvestris Marco Antonio	Linneo	4.01.00	27/02/2013
MMG	PROBUS snc	Hippocrates	2.31 B2	02/09/2013
MMG	Ing. Alessandro Colla	Winmed7	7.4.2.36	29/10/2013
MMG	Mediware sas	Advanced Mednet	2.0.2	29/09/2013
MMG	Millennium srl	Millewin	13.38.182	25/03/2014
PDF	SO.SE.PE srl	Junior Bit (*)	5.6.9	22/11/2013
MMG	Videopress srl	Perseo	9.2.83	07/05/2014
MMG	TSF srl	IATROXP	2.4.09	07/11/2013
MMG	Millennium srl	Mirapico	5.2.6	07/10/2013
MMG	CompuGroup Medical Italia spa	Profim2000	5.01.1 Plugin Siss 3.0.5.6	20/10/2014
MMG	CompuGroup Medical Italia spa	DFD	4.3.2	20/10/2014
MMG	CompuGroup Medical Italia spa	FPF	5.5.3	24/10/2014



MMG	Pigrecoerre srl	Medicus Cloud	1.0 build 5025	04/10/2013
PDF	I.C.P. srl	Camilla	1.2.1	21/07/2014
MMG	Mediatec Informatica srl	Medico 2000	6.2.0	09/10/2013
MMG	Koinè2 srl	Koinè Software di Cure Primarie	2.030.18	24/10/2013
PDF	CompuGroup Medical Italia spa	Infantia2000	5.01.1 Plugin SISS 3.0.5.6	20/10/2014
MMG	Murex Software srl	Medical Live	2.1.0	14/10/2013
MMG	CompuGroup Medical Italia spa	Phronesis	3.1.0.14	29/10/2013
MMG	CompuGroup Medical Italia spa	CCBasic	2.1.9	15/10/2014
MMG	Laura Livolsi	TServe	1.3.17.0	18/06/2014
PDF	SO.SE.PE srl	Junior Bit 7	0.0.59	10/07/2014
MMG	Ceresio s.r.l. - Legnano (MI)	Medicus	12-08-10	19/09/2013

(*) prodotto non più mantenuto dalla casa madre.
Tutte le SSII sono compatibili con la PDL 10 SISS.

In caso di differenze, rilevate tra la versione di PdL riportata in tabella e la versione di SSII installata sulla propria PdL, contattare la software house produttrice per ricevere la versione qualificata da LI.



3.3 Configurare la SSII

Il medico, per poter prescrivere ricette elettroniche dematerializzate, deve verificare la configurazione di alcuni parametri della SSII installata sulla PdL.

Per supportare questa fase sono state predisposte 24 guide alla configurazione, una per ogni SSI, ricavate dal Manuale Utente pubblicato dalle case produttrici di SSII.

TIPOLOGIA SSII	NOME PRODUTTORE	NOME PRODOTTO	RELEASE	URL
MMG	BestSoft srl	FastAmb MdF	1.0.8.2	http://www.siss.regione.lombardia.it/EdmaSissPortaleSitoWebPublic/disclaimerDownload.jsp?pag=documentoDiProgetto.jsp&par=doc&id=52587831
MMG	Medinformatica	MDB2000	13.10	http://www.siss.regione.lombardia.it/EdmaSissPortaleSitoWebPublic/disclaimerDownload.jsp?pag=documentoDiProgetto.jsp&par=doc&id=52589217
MMG	Dott. Silvestris Marco Antonio	Linneo	4.01.00	http://www.siss.regione.lombardia.it/EdmaSissPortaleSitoWebPublic/disclaimerDownload.jsp?pag=documentoDiProgetto.jsp&par=doc&id=52591342
MMG	PROBUS snc	Hippocrates	2.31 B2	http://www.siss.regione.lombardia.it/EdmaSissPortaleSitoWebPublic/disclaimerDownload.jsp?pag=documentoDiProgetto.jsp&par=doc&id=52588137
MMG	Ing. Alessandro Colla	Winmed7	7.4.2.36	http://www.siss.regione.lombardia.it/EdmaSissPortaleSitoWebPublic/disclaimerDownload.jsp?pag=documentoDiProgetto.jsp&par=doc&id=52590722
MMG	Mediware sas	Advanced Mednet	2.0.2	http://www.siss.regione.lombardia.it/EdmaSissPortaleSitoWebPublic/disclaimerDownload.jsp?pag=documentoDiProgetto.jsp&par=doc&id=52587369
MMG	Millennium srl	Millewin	13.38.182	http://www.siss.regione.lombardia.it/EdmaSissPortaleSitoWebPublic/disclaimerDownload.jsp?pag=documentoDiProgetto.jsp&par=doc&id=52589510
PDF	SO.SE.PE srl	Junior Bit	5.6.9	<i>Versione non più mantenuta dalla casa madre</i>
MMG	Videopress srl	Perseo	9.2.83	http://www.siss.regione.lombardia.it/EdmaSissPortaleSitoWebPublic/disclaimerDownload.jsp?pag=documentoDiProgetto.jsp&par=doc&id=52590073
MMG	TSF srl	IATROXP	2.4.09	http://www.siss.regione.lombardia.it/EdmaSissPortaleSitoWebPublic/disclaimerDownload.jsp?pag=documentoDiProgetto.jsp&par=doc&id=52588680
MMG	Millennium srl	Mirapico	5.2.6	http://www.siss.regione.lombardia.it/EdmaSissPortaleSitoWebPublic/disclaimerDownload.jsp?pag=documentoDiProgetto.jsp&par=doc&id=52589939
MMG	CompuGroup Medical Italia spa	Profim2000	5.01.1 Plugin Siss 3.0.5.6	http://www.siss.regione.lombardia.it/EdmaSissPortaleSitoWebPublic/disclaimerDownload.jsp?pag=documentoDiProgetto.jsp&par=doc&id=52590275



MMG	CompuGroup Medical Italia spa	DFD	4.3.2	http://www.siss.regione.lombardia.it/EdmaSissPortaleSitoWebPublic/disclaimerDownload.jsp?pag=documentoDiProgetto.jsp&par=doc&id=52587720
MMG	CompuGroup Medical Italia spa	FPF	5.5.3	http://www.siss.regione.lombardia.it/EdmaSissPortaleSitoWebPublic/disclaimerDownload.jsp?pag=documentoDiProgetto.jsp&par=doc&id=52587954
MMG	Pigrecoerre srl	Medicus Cloud	1.0 build 5025	http://www.siss.regione.lombardia.it/EdmaSissPortaleSitoWebPublic/disclaimerDownload.jsp?pag=documentoDiProgetto.jsp&par=doc&id=52592087
PDF	I.C.P. srl	Camilla	1.2.1	http://www.siss.regione.lombardia.it/EdmaSissPortaleSitoWebPublic/disclaimerDownload.jsp?pag=documentoDiProgetto.jsp&par=doc&id=52591173
MMG	Mediatec Informatica srl	Medico 2000	6.2.0	http://www.siss.regione.lombardia.it/EdmaSissPortaleSitoWebPublic/disclaimerDownload.jsp?pag=documentoDiProgetto.jsp&par=doc&id=52591570
MMG	Koinè2 srl	Koinè Software di Cure Primarie	2.030.18	http://www.siss.regione.lombardia.it/EdmaSissPortaleSitoWebPublic/disclaimerDownload.jsp?pag=documentoDiProgetto.jsp&par=doc&id=52589077
PDF	CompuGroup Medical Italia spa	Infantia2000	5.01.1 Plugin SISS 3.0.5.6	http://www.siss.regione.lombardia.it/EdmaSissPortaleSitoWebPublic/disclaimerDownload.jsp?pag=documentoDiProgetto.jsp&par=doc&id=52588824
MMG	Murex Software srl	Medical Live	2.1.0	http://www.siss.regione.lombardia.it/EdmaSissPortaleSitoWebPublic/disclaimerDownload.jsp?pag=documentoDiProgetto.jsp&par=doc&id=52591444
MMG	CompuGroup Medical Italia spa	Phronesis	3.1.0.14	http://www.siss.regione.lombardia.it/EdmaSissPortaleSitoWebPublic/disclaimerDownload.jsp?pag=documentoDiProgetto.jsp&par=doc&id=52591934
MMG	CompuGroup Medical Italia spa	CCBasic	2.1.9	http://www.siss.regione.lombardia.it/EdmaSissPortaleSitoWebPublic/disclaimerDownload.jsp?pag=documentoDiProgetto.jsp&par=doc&id=52587584
MMG	Laura Livolsi	TServe	1.3.17.0	http://www.siss.regione.lombardia.it/EdmaSissPortaleSitoWebPublic/disclaimerDownload.jsp?pag=documentoDiProgetto.jsp&par=doc&id=52590505
PDF	SO.SE.PE srl	Junior Bit 7	0.0.59	http://www.siss.regione.lombardia.it/EdmaSissPortaleSitoWebPublic/disclaimerDownload.jsp?pag=documentoDiProgetto.jsp&par=doc&id=52588937
MMG	Ceresio s.r.l. - Legnano (MI)	Medicus	12-08-10	http://www.siss.regione.lombardia.it/EdmaSissPortaleSitoWebPublic/disclaimerDownload.jsp?pag=documentoDiProgetto.jsp&par=doc&id=52589346

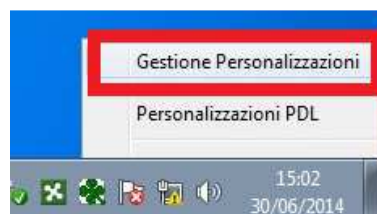


3.4 Configurare la stampante

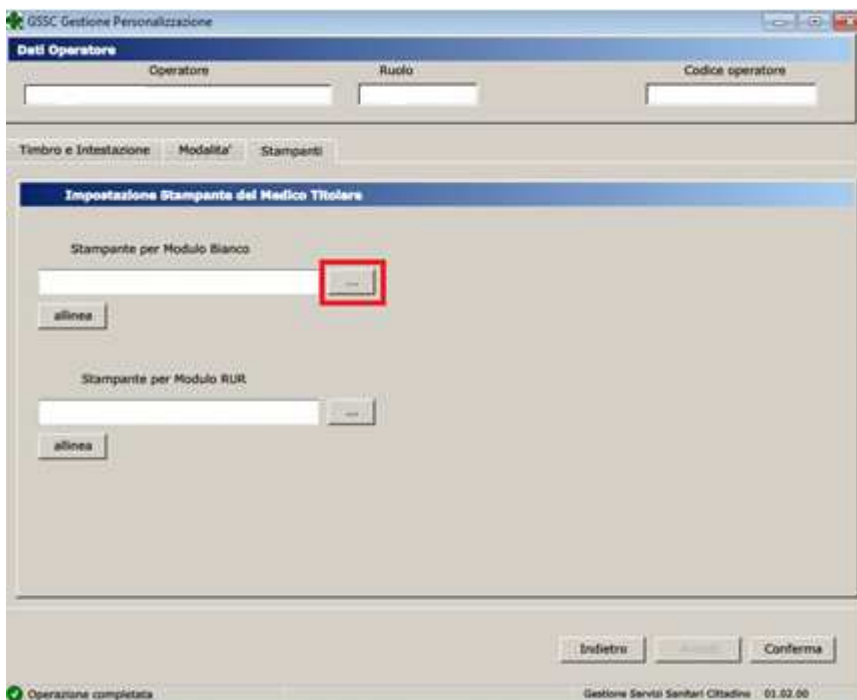
Per accedere al “**contenitore SEB**” e visualizzare le impostazioni della stampante selezionare l’**icona quadrifoglio** nella parte destra della taskbar di windows.



All'apparire del menu a tendina scegliere la voce “**Gestione Personalizzazioni**”:

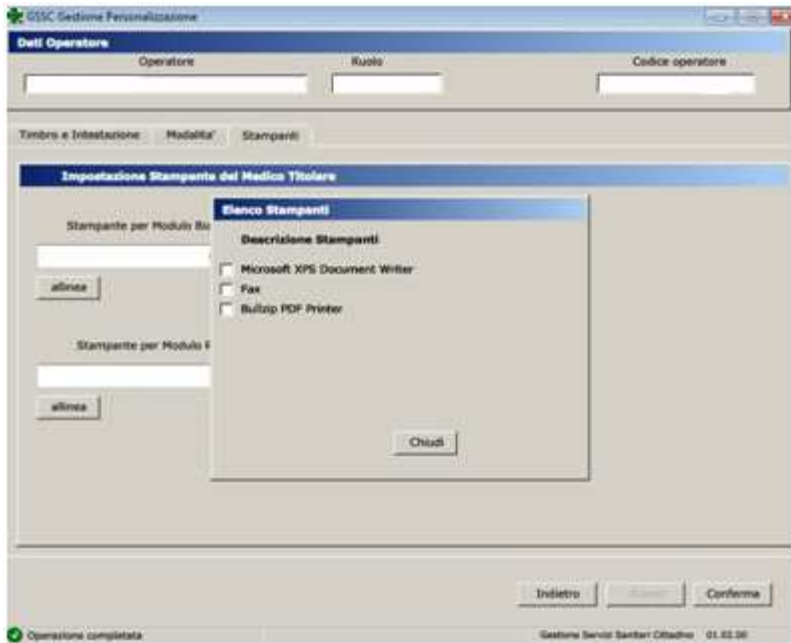



Sulla maschera seguente, selezionare l’icona con i tre puntini  a fianco della dicitura “**Stampante per modulo bianco**”

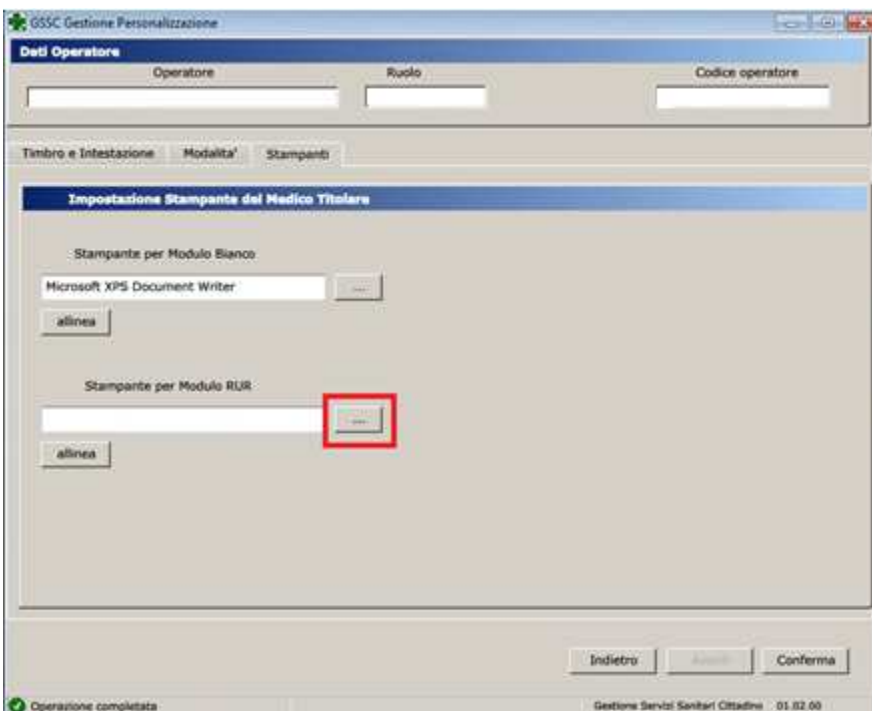




Selezionare la voce relativa alla stampante che si intende scegliere e cliccare sull'icona CHIUDI



Cliccare l'icona con i tre puntini  a fianco della dicitura "Stampante per Modulo RUR" selezionare fra le stampanti proposte:



Selezionata la stampante e chiusa la pop-up, verrà visualizzata la seguente maschera su cui selezionare il pulsante "Conferma".



Completate le operazioni descritte nei 4 step è possibile prescrivere Ricette Elettroniche dematerializzate



4. Documentazione a supporto

4.1 Nota diffusione con “Black List farmaci” allegata

Documento con Nota di Diffusione e allegato Black List farmaci relativa alle circolari regionali H1.2014.0016708 del 05/05/2014 e H1.2014.0034619 del 22/10/2014 “Diffusione sul territorio del Progetto di Ricetta Dematerializzata Farmaceutica”, in cui si forniscono indicazioni di dettaglio sui processi prescrittivi, erogativi e di rendicontazione della ricetta dematerializzata al fine di favorire la diffusione di informazioni operative relative al progetto.

<http://www.siss.regione.lombardia.it/EdmaSissPortaleSitoWebPublic/disclaimerDownload.jsp?pag=documentoDiProgetto.jsp&par=doc&id=52760067>

4.2 FAQ

Raccolta di Frequently Asked Questions:

<http://www.siss.regione.lombardia.it/EdmaSissPortaleSitoWebPublic/disclaimerDownload.jsp?pag=documentoDiProgetto.jsp&par=doc&id=52544707>

4.3 Elenco link alle guide alla configurazione delle SSII validate per la Ricetta Elettronica Dematerializzata

TIPOLOGIA SSII	NOME PRODUTTORE	NOME PRODOTTO	RELEASE	URL
MMG	BestSoft srl	FastAmb MdF	1.0.8.2	http://www.siss.regione.lombardia.it/EdmaSissPortaleSitoWebPublic/disclaimerDownload.jsp?pag=documentoDiProgetto.jsp&par=doc&id=52587831
MMG	Medinformatica	MDB2000	13.10	http://www.siss.regione.lombardia.it/EdmaSissPortaleSitoWebPublic/disclaimerDownload.jsp?pag=documentoDiProgetto.jsp&par=doc&id=52589217
MMG	Dott. Silvestris Marco Antonio	Linneo	4.01.00	http://www.siss.regione.lombardia.it/EdmaSissPortaleSitoWebPublic/disclaimerDownload.jsp?pag=documentoDiProgetto.jsp&par=doc&id=52591342
MMG	PROBUS snc	Hippocrates	2.31 B2	http://www.siss.regione.lombardia.it/EdmaSissPortaleSitoWebPublic/disclaimerDownload.jsp?pag=documentoDiProgetto.jsp&par=doc&id=52588137



MMG	Ing. Alessandro Colla	Winmed7	7.4.2.36	http://www.siss.regione.lombardia.it/EdmaSissPortaleSitoWebPublic/disclaimerDownload.jsp?pag=documentoDiProgetto.jsp&par=doc&id=52590722
MMG	Mediware sas	Advanced Mednet	2.0.2	http://www.siss.regione.lombardia.it/EdmaSissPortaleSitoWebPublic/disclaimerDownload.jsp?pag=documentoDiProgetto.jsp&par=doc&id=52587369
MMG	Millennium srl	Millewin	13.38.182	http://www.siss.regione.lombardia.it/EdmaSissPortaleSitoWebPublic/disclaimerDownload.jsp?pag=documentoDiProgetto.jsp&par=doc&id=52589510
PDF	SO.SE.PE srl	Junior Bit	5.6.9	Versione non più mantenuta da SW House produttrice
MMG	Videopress srl	Perseo	9.2.83	http://www.siss.regione.lombardia.it/EdmaSissPortaleSitoWebPublic/disclaimerDownload.jsp?pag=documentoDiProgetto.jsp&par=doc&id=52590073
MMG	TSF srl	IATROXP	2.4.09	http://www.siss.regione.lombardia.it/EdmaSissPortaleSitoWebPublic/disclaimerDownload.jsp?pag=documentoDiProgetto.jsp&par=doc&id=52588680
MMG	Millennium srl	Mirapico	5.2.6	http://www.siss.regione.lombardia.it/EdmaSissPortaleSitoWebPublic/disclaimerDownload.jsp?pag=documentoDiProgetto.jsp&par=doc&id=52589939
MMG	CompuGroup Medical Italia spa	Profim2000	5.01.1 Plugin Siss 3.0.5.6	http://www.siss.regione.lombardia.it/EdmaSissPortaleSitoWebPublic/disclaimerDownload.jsp?pag=documentoDiProgetto.jsp&par=doc&id=52590275
MMG	CompuGroup Medical Italia spa	DFD	4.3.2	http://www.siss.regione.lombardia.it/EdmaSissPortaleSitoWebPublic/disclaimerDownload.jsp?pag=documentoDiProgetto.jsp&par=doc&id=52587720
MMG	CompuGroup Medical Italia spa	FPF	5.5.3	http://www.siss.regione.lombardia.it/EdmaSissPortaleSitoWebPublic/disclaimerDownload.jsp?pag=documentoDiProgetto.jsp&par=doc&id=52587954
MMG	Pigrecoerre srl	Medicus Cloud	1.0 build 5025	http://www.siss.regione.lombardia.it/EdmaSissPortaleSitoWebPublic/disclaimerDownload.jsp?pag=documentoDiProgetto.jsp&par=doc&id=52592087
PDF	I.C.P. srl	Camilla	1.2.1	http://www.siss.regione.lombardia.it/EdmaSissPortaleSitoWebPublic/disclaimerDownload.jsp?pag=documentoDiProgetto.jsp&par=doc&id=52591173
MMG	Mediatec Informatica srl	Medico 2000	6.2.0	http://www.siss.regione.lombardia.it/EdmaSissPortaleSitoWebPublic/disclaimerDownload.jsp?pag=documentoDiProgetto.jsp&par=doc&id=52591570
MMG	Koinè2 srl	Koinè Software di Cure Primarie	2.030.18	http://www.siss.regione.lombardia.it/EdmaSissPortaleSitoWebPublic/disclaimerDownload.jsp?pag=documentoDiProgetto.jsp&par=doc&id=52589077
PDF	CompuGroup Medical Italia spa	Infantia2000	5.01.1 Plugin SISS 3.0.5.6	http://www.siss.regione.lombardia.it/EdmaSissPortaleSitoWebPublic/disclaimerDownload.jsp?pag=documentoDiProgetto.jsp&par=doc&id=52589077



				umentoDiProgetto.jsp&par=doc&id=52588824
MMG	Murex Software srl	Medical Live	2.1.0	http://www.siss.regione.lombardia.it/EdmaSissPortaleSitoWebPublic/disclaimerDownload.jsp?pag=documentoDiProgetto.jsp&par=doc&id=52591444
MMG	CompuGroup Medical Italia spa	Phronesis	3.1.0.14	http://www.siss.regione.lombardia.it/EdmaSissPortaleSitoWebPublic/disclaimerDownload.jsp?pag=documentoDiProgetto.jsp&par=doc&id=52591934
MMG	CompuGroup Medical Italia spa	CCBasic	2.1.9	http://www.siss.regione.lombardia.it/EdmaSissPortaleSitoWebPublic/disclaimerDownload.jsp?pag=documentoDiProgetto.jsp&par=doc&id=52587584
MMG	Laura Livolsi	TServe	1.3.17.0	http://www.siss.regione.lombardia.it/EdmaSissPortaleSitoWebPublic/disclaimerDownload.jsp?pag=documentoDiProgetto.jsp&par=doc&id=52590505
PDF	SO.SE.PE srl	Junior Bit 7	0.0.59	http://www.siss.regione.lombardia.it/EdmaSissPortaleSitoWebPublic/disclaimerDownload.jsp?pag=documentoDiProgetto.jsp&par=doc&id=52588937
MMG	Ceresio s.r.l. - Legnano (MI)	Medicus	12-08-10	http://www.siss.regione.lombardia.it/EdmaSissPortaleSitoWebPublic/disclaimerDownload.jsp?pag=documentoDiProgetto.jsp&par=doc&id=52589346